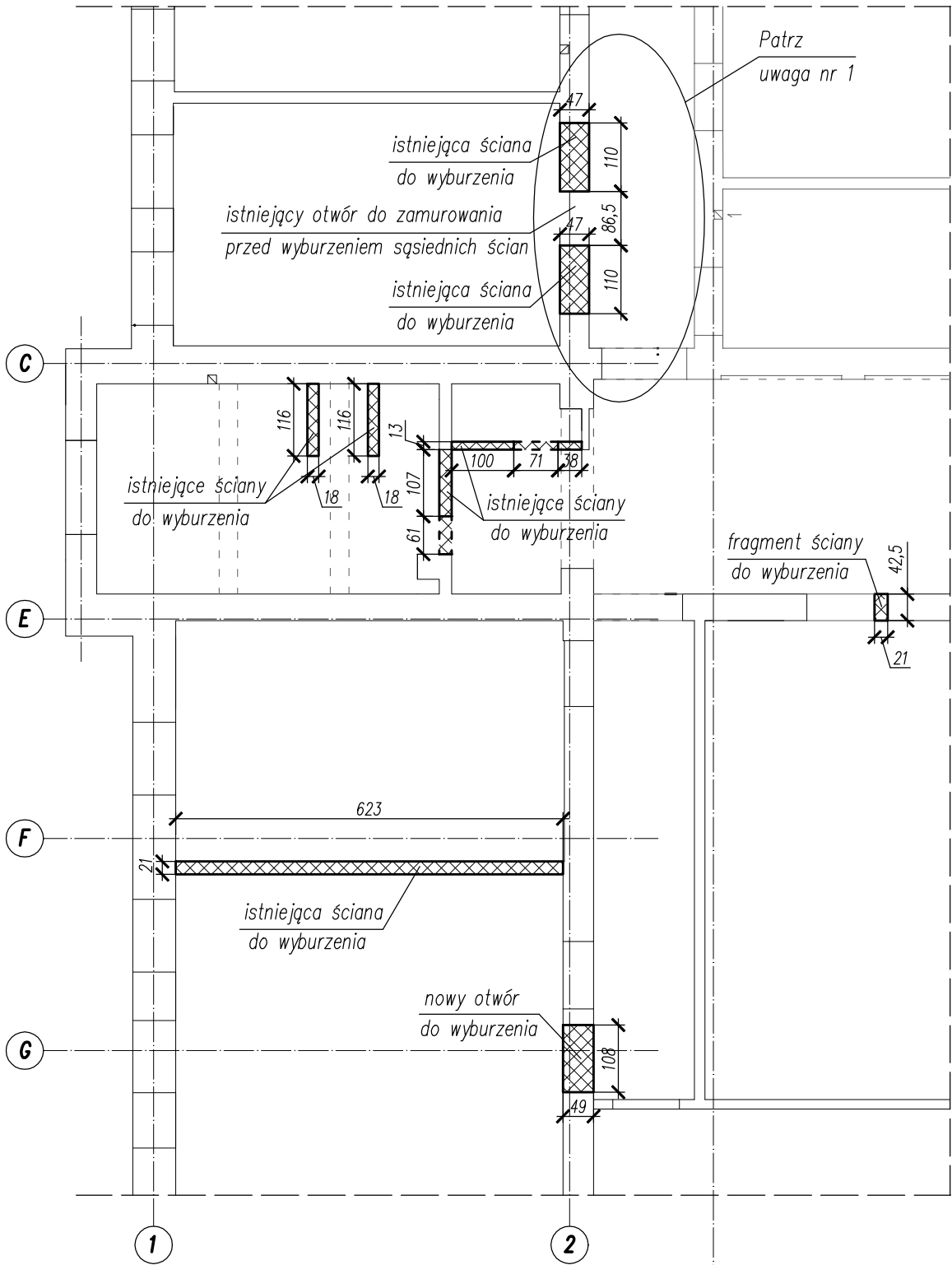


Rzut 2. piętra

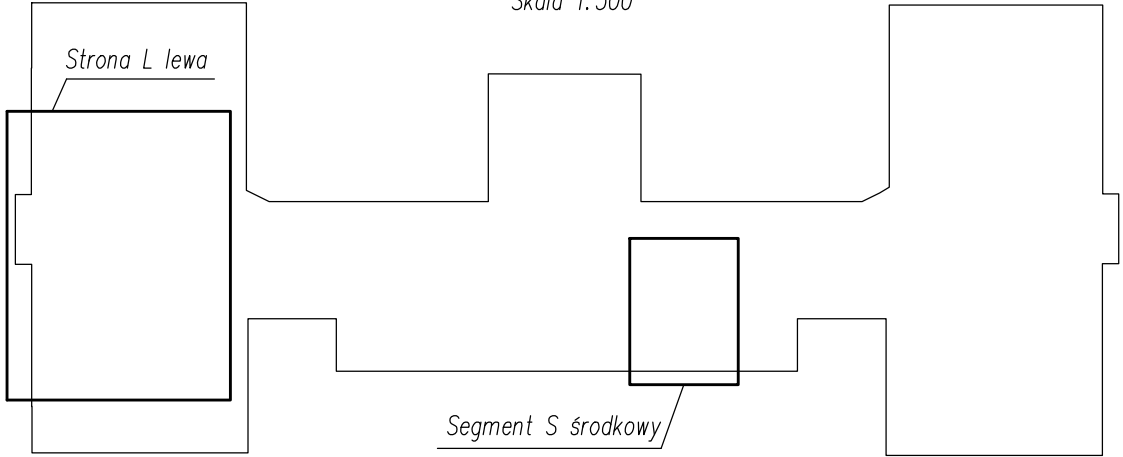
Strona L lewa



UWAGA:

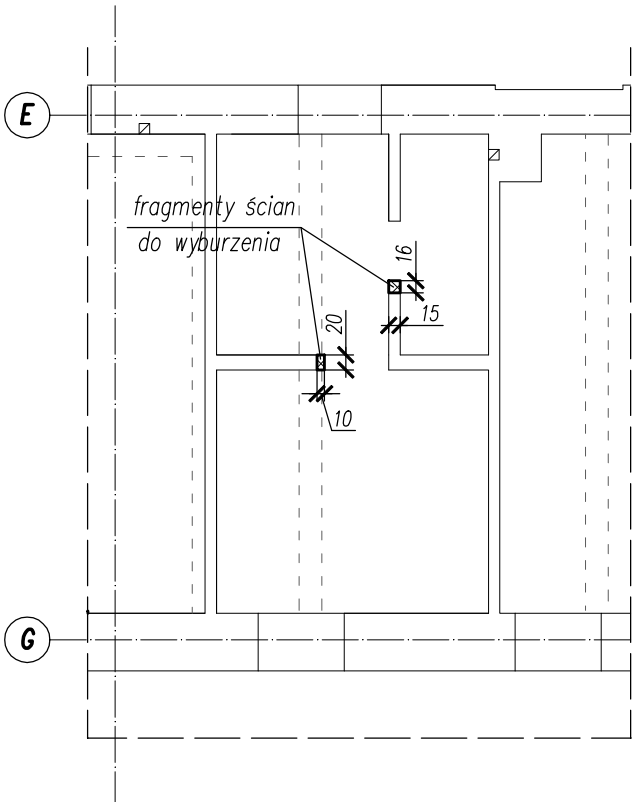
1. Przed wyburzeniem dwóch sąsiednich ścian zaznaczonych w osi 2 należy zamurować istniejący otwór i zastemplować strop z dwóch stron wyburzanych ścian jak przedstawiono to w opisie technicznym.

Schemat 2. piętra
Skala 1:500



Rzut 2. piętra

Segment S środkowy



Legenda :

	Elementy istniejące do pozostawienia
	Elementy istniejące do wyburzenia

UWAGA:

W miejscach, gdzie konieczne jest podcięcie ściany na długość rzędu maksymalnie kilkunastu centymetrów (w celu poszerzenia otworu pod stolarkę drzwiową lub okienną) po odstąpieniu nadproża istniejącego można będzie określić prawidłowość jego wykonania i stwierdzić, czy po powiększeniu otworu nie straci ono podparcia. Jeżeli ten warunek zostanie zachowany, nie ma konieczności wykonywania stalowego wzmocnienia w przypadku ściany nośnej lub nadproża systemowego dla ściany działowej. Każde takie poszerzenie wymaga szczególnego nadzoru kierownika robót w celu potwierdzenia możliwości takiego rozwiązania.

TEMAT	Remontu pomieszczeń i elewacji budynku nr 3 na terenie kompleksu wojskowego przy ul. Wrocławskiej 82 w Krakowie.		
LOKALIZACJA	Numer działki 1/1 obręb 0046 jednostka ewidencyjna Kraków mśc. Kraków gmina Kraków		
INWESTOR	35 Wojskowy Oddział Gospodarczy ul. Krakowska 2, 30-901 Kraków		
PROJEKTOWAŁ	mgr inż. Robert Firlński upr. nr 585/94		
SPORZĄDZIŁ	mgr inż. Paweł Bochacik		
RYSUNEK	RZUT 2. PIĘTRA - STRONA PRAWA I SEGMENT ŚRODKOWY. RYSUNEK SZALUNKOWY.		
Skala 1:100	Data 08.2016	Rys. nr WB5	www.marzecbudownictwo.pl marzecbudownictwo